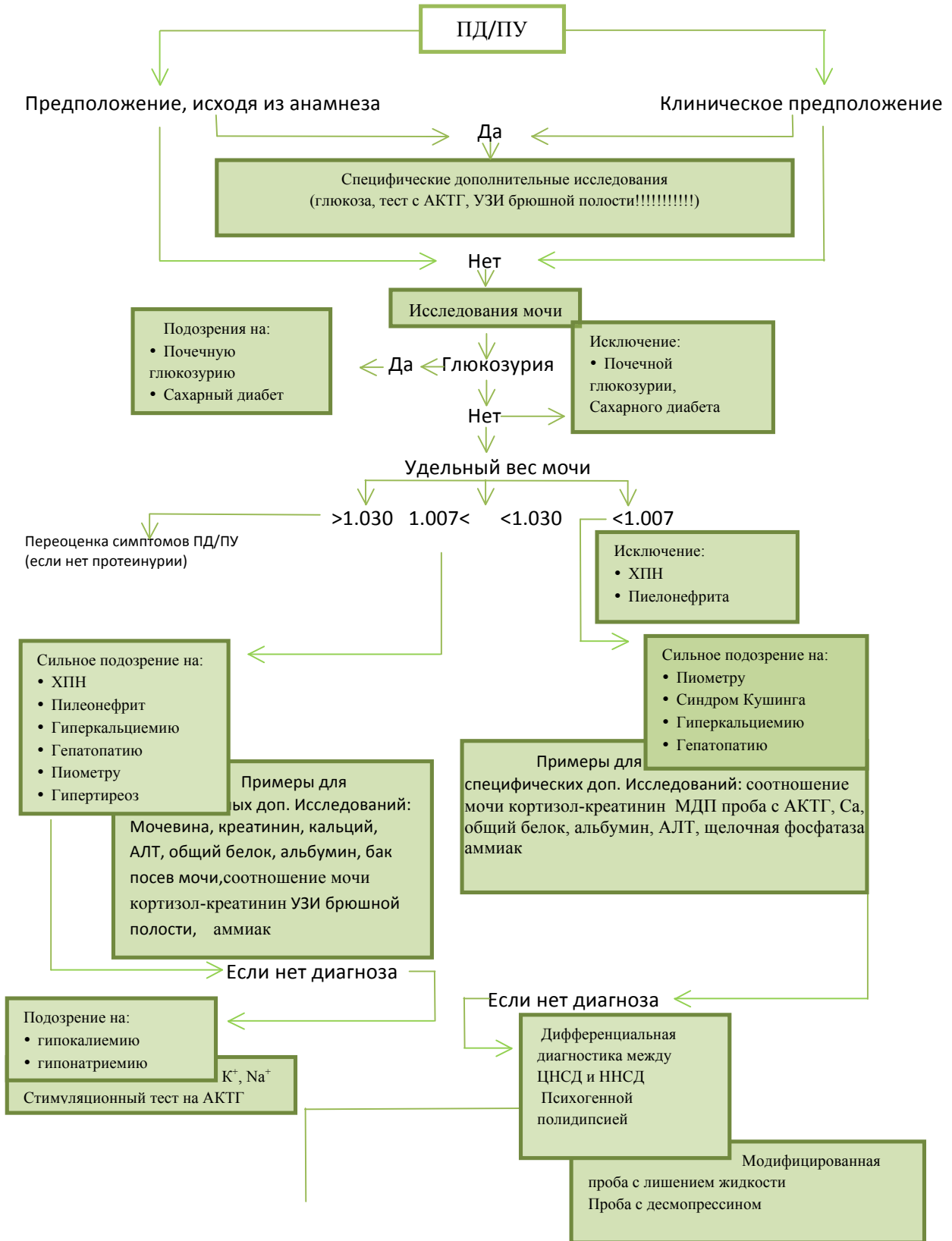


АЛГОРИТМ ДИФФЕРЕНЦИАЛЬНОЙ ДИАГНОСТИКИ ПОЛИДИПСИИ-ПОЛИУРИИ У СОБАК(перевод из endokrinologische Diagnostik in der Praxis von Pascal Prelaud, Dan Rosenberg at all)



→ **Этиологический диагноз центральный несхарный диабет, нефрогенный несхарный диабет или психогенная полидипсия**